

## **MZLU Brno, objekt B, 4NP**

Kontaktní osoba:: Jaroslav Pištora  
Firma::  
Tel::  
e-mail::

Datum: 04.12.2020  
Zpracovatel: Luboš Navrátil

SINCLAIR Global Group s.r.o.  
Purkyňova 45  
612 00 mo  
www.sinclair.cz

Zpracovatel Luboš Navrátil  
Telefon +420 725 386 751  
Fax + 420 541 590 195  
e-mail navratil@sinclair.cz

## Obsah

<b>MZLU Brno, objekt B, 4NP</b>	
Titulní strana projektu	1
Obsah	2
Kusovník svítidel	4
<b>N4020 WC kabinka 2</b>	
Shrnutí	5
Kusovník svítidel	6
Světelně technické výsledky	7
<b>Plochy místnosti</b>	
<b>Uživatelská úroveň</b>	
Stupně šedi (E)	8
<b>N4020 WC kabinka 1</b>	
Shrnutí	9
Kusovník svítidel	10
Světelně technické výsledky	11
<b>Plochy místnosti</b>	
<b>Uživatelská úroveň</b>	
Stupně šedi (E)	12
<b>N4020 WC</b>	
Shrnutí	13
Kusovník svítidel	14
Světelně technické výsledky	15
<b>Plochy místnosti</b>	
<b>Uživatelská úroveň</b>	
Stupně šedi (E)	16
<b>N4038 WC kabinka 2</b>	
Shrnutí	17
Kusovník svítidel	18
Světelně technické výsledky	19
<b>Plochy místnosti</b>	
<b>Uživatelská úroveň</b>	
Stupně šedi (E)	20
<b>N4038 WC kabinka 1</b>	
Shrnutí	21
Kusovník svítidel	22
Světelně technické výsledky	23
<b>Plochy místnosti</b>	
<b>Uživatelská úroveň</b>	
Stupně šedi (E)	24
<b>N4038 WC</b>	
Shrnutí	25
Kusovník svítidel	26
Světelně technické výsledky	27
<b>Plochy místnosti</b>	
<b>Uživatelská úroveň</b>	
Stupně šedi (E)	28
<b>N 4056 chodba</b>	
Kusovník svítidel	29
<b>Světelné scény</b>	
<b>Světelná scéna 1</b>	
Shrnutí	30
Světelně technické výsledky	31
<b>Plochy místnosti</b>	
<b>Podlaha</b>	

SINCLAIR Global Group s.r.o.  
Purkyňova 45  
612 00 mo  
www.sinclair.cz

Zpracovatel Luboš Navrátil  
Telefon +420 725 386 751  
Fax + 420 541 590 195  
e-mail navratil@sinclair.cz

## Obsah

Stupně šedi (E)	32
<b>Světelná scéna NO</b>	
Shrnutí	33
Světelné technické výsledky	34
<b>Plochy místnosti</b>	
<b>Podlaha</b>	
Stupně šedi (E)	35

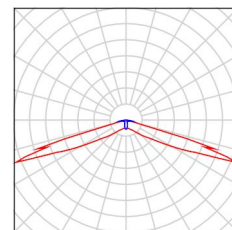
SINCLAIR Global Group s.r.o.  
Purkyňova 45  
612 00 mo  
www.sinclair.cz

Zpracovatel Luboš Navrátil  
Telefon +420 725 386 751  
Fax + 420 541 590 195  
e-mail navratil@sinclair.cz

## MZLU Brno, objekt B, 4NP / Kusovník svítidel

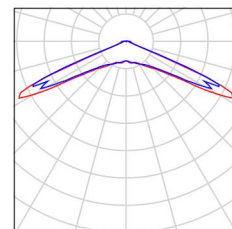
3 ks 19332 L.LARG DWRC LG 24W SE/SA 1/3H  
C. výrobku: 19332  
Světelný tok (Svítidlo): 0 lm  
Světelný tok (Zdroje): 0 lm  
Výkon svítidla: 0.0 W  
Nouzové osvětlení: 250 lm, 6.5 W  
Klasifikace svítidel dle CIE: 92  
Kód CIE Flux Code: 25 52 93 91 100  
Osazení: 1 x FLUSSO LED (Opravný faktor 1.000).

Obrázek svítidla najdete  
v našem katalogu  
svítidel.



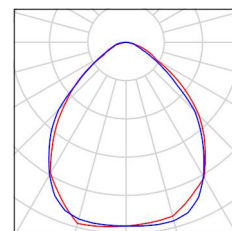
1 ks 19332 L.LARG DWRC LG 24W SE/SA 1/3H  
C. výrobku: 19332  
Světelný tok (Svítidlo): 237 lm  
Světelný tok (Zdroje): 237 lm  
Výkon svítidla: 6.5 W  
Klasifikace svítidel dle CIE: 99  
Kód CIE Flux Code: 16 48 96 99 100  
Osazení: 1 x FLUSSO LED (Opravný faktor 1.000).

Obrázek svítidla najdete  
v našem katalogu  
svítidel.



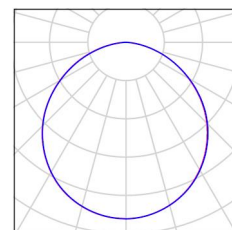
12 ks Sinclair Corporation Ltd. PL 595936NWC  
UGR<19  
C. výrobku:  
Světelný tok (Svítidlo): 3566 lm  
Světelný tok (Zdroje): 3564 lm  
Výkon svítidla: 36.0 W  
Klasifikace svítidel dle CIE: 100  
Kód CIE Flux Code: 63 90 98 100 100  
Osazení: 1 x PL 595936NWC UGR<19 (Opravný faktor 1.000).

Obrázek svítidla najdete  
v našem katalogu  
svítidel.



8 ks Sinclair Corporation Ltd. DLTJ 24CCT 4000K 1  
C. výrobku: DLTJ 24CCT 4000K  
Světelný tok (Svítidlo): 3030 lm  
Světelný tok (Zdroje): 3030 lm  
Výkon svítidla: 21.7 W  
Klasifikace svítidel dle CIE: 100  
Kód CIE Flux Code: 49 81 97 100 100  
Osazení: 1 x Definováno uživatelem (Opravný faktor 1.000).

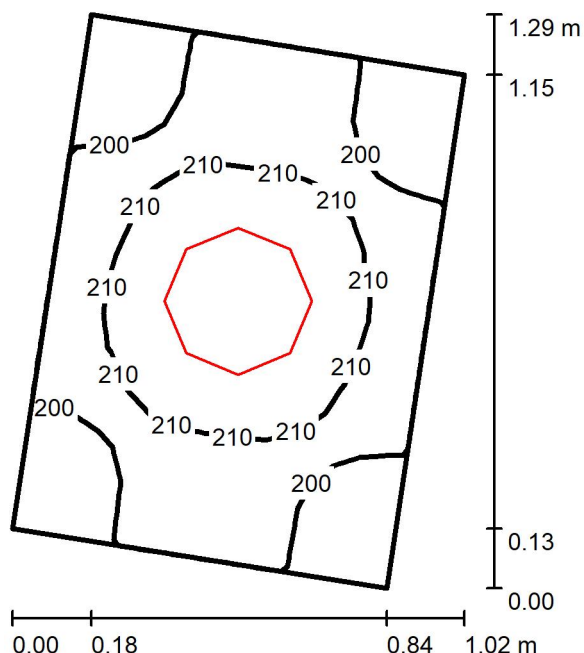
Obrázek svítidla najdete  
v našem katalogu  
svítidel.



SINCLAIR Global Group s.r.o.  
Purkyňova 45  
612 00 mo  
www.sinclair.cz

Zpracovatel Luboš Navrátil  
Telefon +420 725 386 751  
Fax + 420 541 590 195  
e-mail navratil@sinclair.cz

## N4020 WC kabinka 2 / Shrnutí



Výška místnosti: 3.500 m, Montážní výška: 3.500 m, Činitel údržby: 0.80

Hodnoty v Lux, Měřítko 1:17

Plocha	$\rho$ [%]	$E_m$ [lx]	$E_{min}$ [lx]	$E_{max}$ [lx]	$E_{min} / E_m$
Uživatelská úroveň	/	206	191	220	0.926
Podlaha	20	117	110	122	0.942
Strop	70	320	230	372	0.717
Stěny (4)	50	319	39	1742	/

### Uživatelská úroveň:

Výška: 0.850 m  
Rastr: 16 x 16 Body  
Okrajová zóna: 0.000 m

### Kusovník svítidel

Č.	ks	Označení (Opravný faktor)	$\Phi$ (Svítidlo) [lm]	$\Phi$ (Zdroje:) [lm]	P [W]
1	1	Sinclair Corporation Ltd. DLTJ 24CCT 4000K 1 (1.000)	3030	3030	21.7
Celkem:			3030	3030	21.7

Specifický příkon:  $21.80 \text{ W/m}^2 = 10.59 \text{ W/m}^2/100 \text{ lx}$  (Základní plocha:  $0.99 \text{ m}^2$ )

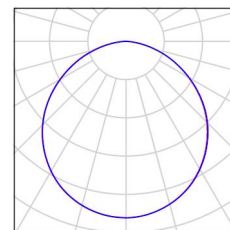
SINCLAIR Global Group s.r.o.  
Purkyňova 45  
612 00 mo  
www.sinclair.cz

Zpracovatel Luboš Navrátil  
Telefon +420 725 386 751  
Fax + 420 541 590 195  
e-mail navratil@sinclair.cz

## N4020 WC kabinka 2 / Kusovník svítidel

1 ks Sinclair Corporation Ltd. DLTJ 24CCT 4000K 1  
C. výrobku: DLTJ 24CCT 4000K  
Světelný tok (Svítidlo): 3030 lm  
Světelný tok (Zdroje): 3030 lm  
Výkon svítidla: 21.7 W  
Klasifikace svítidel dle CIE: 100  
Kód CIE Flux Code: 49 81 97 100 100  
Osazení: 1 x Definováno uživatelem (Opravný faktor 1.000).

Obrázek svítidla najdete  
v našem katalogu  
svítidel.



SINCLAIR Global Group s.r.o.  
Purkyňova 45  
612 00 mo  
www.sinclair.cz

Zpracovatel Luboš Navrátil  
Telefon +420 725 386 751  
Fax + 420 541 590 195  
e-mail navratil@sinclair.cz

## N4020 WC kabinka 2 / Světelně technické výsledky

Celkový světelný tok: 3030 lm  
Celkový výkon: 21.7 W  
Činitel údržby: 0.80  
Okrajová zóna: 0.000 m

Plocha	Průměrné intenzity osvětlení [lx]			Stupeň odrazu [%]	Průměrný jas [cd/m²]
	přímé	nepřímé	celkový		
Uživatelská úroveň	120	86	206	/	/
Podlaha	71	46	117	20	7.46
Strop	0.00	320	320	70	71
Stěna 1	160	152	312	50	50
Stěna 2	170	154	324	50	52
Stěna 3	155	150	305	50	49
Stěna 4	176	153	329	50	52

Rovnoměrnosti na pracovní rovině

$E_{\min} / E_{\max}$ : 0.926 (1:1)

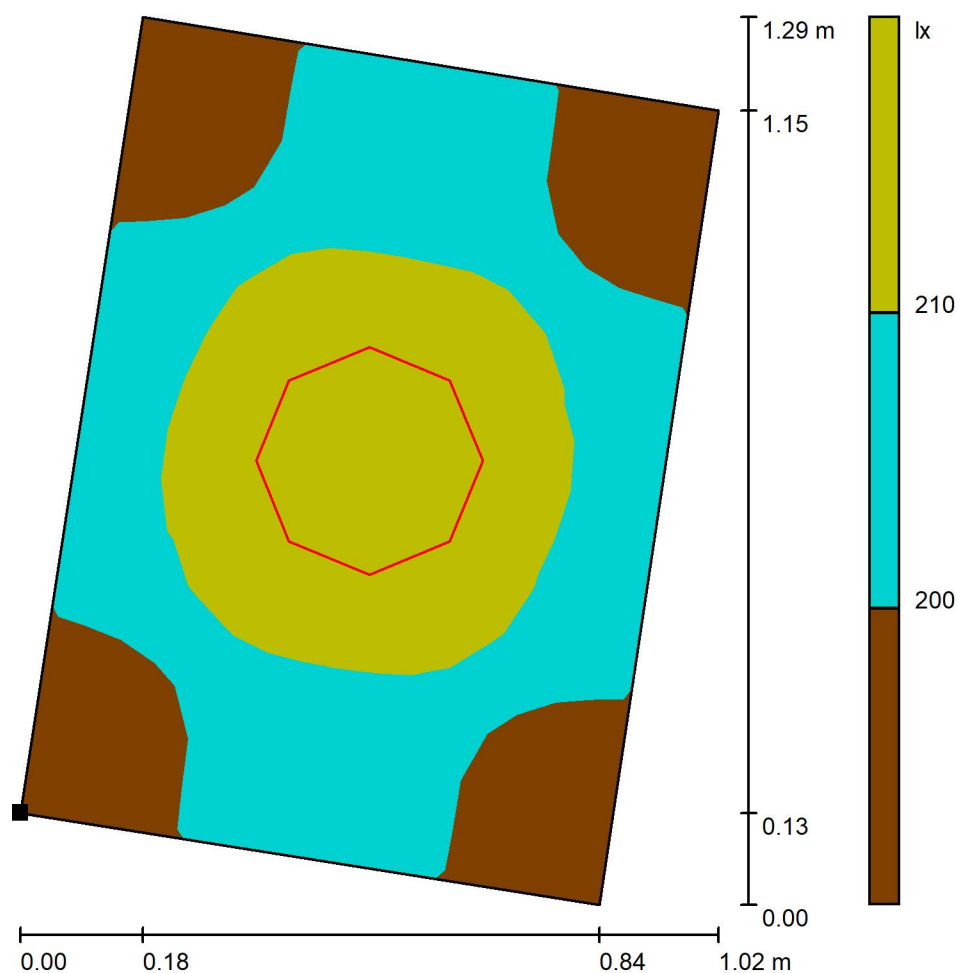
$E_{\min} / E_{\max}$ : 0.868 (1:1)

Specifický příkon:  $21.80 \text{ W/m}^2 = 10.59 \text{ W/m}^2/100 \text{ lx}$  (Základní plocha:  $0.99 \text{ m}^2$ )

SINCLAIR Global Group s.r.o.  
Purkyňova 45  
612 00 mo  
www.sinclair.cz

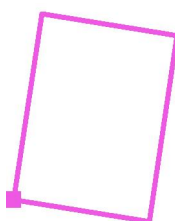
Zpracovatel Luboš Navrátil  
Telefon +420 725 386 751  
Fax + 420 541 590 195  
e-mail navratil@sinclair.cz

### N4020 WC kabinka 2 / Uživatelská úroveň / Stupně šedi (E)



Měřítko 1 : 11

Poloha plochy v místnosti:  
Označený bod:  
(82.846 m, 80.736 m, 0.850 m)



Rastr: 16 x 16 Body

$E_m$  [lx]  
206

$E_{min}$  [lx]  
191

$E_{max}$  [lx]  
220

$E_{min} / E_m$   
0.926

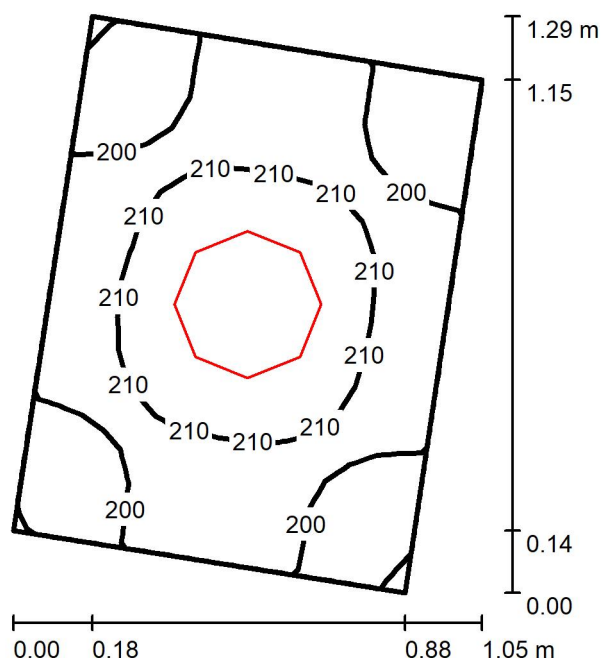
$E_{min} / E_{max}$   
0.868



SINCLAIR Global Group s.r.o.  
Purkyňova 45  
612 00 mo  
www.sinclair.cz

Zpracovatel Luboš Navrátil  
Telefon +420 725 386 751  
Fax + 420 541 590 195  
e-mail navratil@sinclair.cz

## N4020 WC kabinka 1 / Shrnutí



Výška místnosti: 3.500 m, Montážní výška: 3.500 m, Činitel údržby: 0.80

Hodnoty v Lux, Měřítko 1:17

Plocha	$\rho$ [%]	$E_m$ [lx]	$E_{min}$ [lx]	$E_{max}$ [lx]	$E_{min} / E_m$
Uživatelská úroveň	/	205	190	220	0.922
Podlaha	20	117	110	122	0.944
Strop	70	303	217	351	0.716
Stěny (4)	50	310	39	1581	/

### Uživatelská úroveň:

Výška: 0.850 m  
Rastr: 16 x 16 Body  
Okrajová zóna: 0.000 m

### Kusovník svítidel

Č.	ks	Označení (Opravný faktor)	$\Phi$ (Svítidlo) [lm]	$\Phi$ (Zdroje:) [lm]	P [W]
1	1	Sinclair Corporation Ltd. DLTJ 24CCT 4000K 1 (1.000)	3030	3030	21.7
Celkem:			3030	Celkem: 3030	21.7

Specifický příkon:  $20.90 \text{ W/m}^2 = 10.17 \text{ W/m}^2/100 \text{ lx}$  (Základní plocha:  $1.04 \text{ m}^2$ )

SINCLAIR Global Group s.r.o.  
Purkyňova 45  
612 00 mo  
www.sinclair.cz

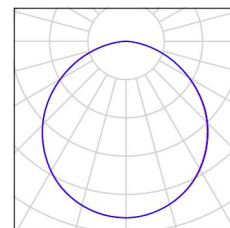
Zpracovatel Luboš Navrátil  
Telefon +420 725 386 751  
Fax + 420 541 590 195  
e-mail navratil@sinclair.cz

## N4020 WC kabinka 1 / Kusovník svítidel

1 ks

Sinclair Corporation Ltd. DLTJ 24CCT 4000K 1  
C. výrobku: DLTJ 24CCT 4000K  
Světelný tok (Svítidlo): 3030 lm  
Světelný tok (Zdroje): 3030 lm  
Výkon svítidla: 21.7 W  
Klasifikace svítidel dle CIE: 100  
Kód CIE Flux Code: 49 81 97 100 100  
Osazení: 1 x Definováno uživatelem (Opravný faktor 1.000).

Obrázek svítidla najdete  
v našem katalogu  
svítidel.



SINCLAIR Global Group s.r.o.  
Purkyňova 45  
612 00 mo  
www.sinclair.cz

Zpracovatel Luboš Navrátil  
Telefon +420 725 386 751  
Fax + 420 541 590 195  
e-mail navratil@sinclair.cz

## N4020 WC kabinka 1 / Světelné technické výsledky

Celkový světelný tok: 3030 lm  
Celkový výkon: 21.7 W  
Činitel údržby: 0.80  
Okrajová zóna: 0.000 m

Plocha	Průměrné intenzity osvětlení [lx]			Stupeň odrazu [%]	Průměrný jas [cd/m²]
	přímé	nepřímé	celkový		
Uživatelská úroveň	120	85	205	/	/
Podlaha	71	46	117	20	7.44
Strop	0.00	303	303	70	68
Stěna 1	158	146	304	50	48
Stěna 2	166	148	314	50	50
Stěna 3	154	145	299	50	48
Stěna 4	172	146	318	50	51

Rovnoměrnosti na pracovní rovině

$E_{\min} / E_{\max}$ : 0.922 (1:1)

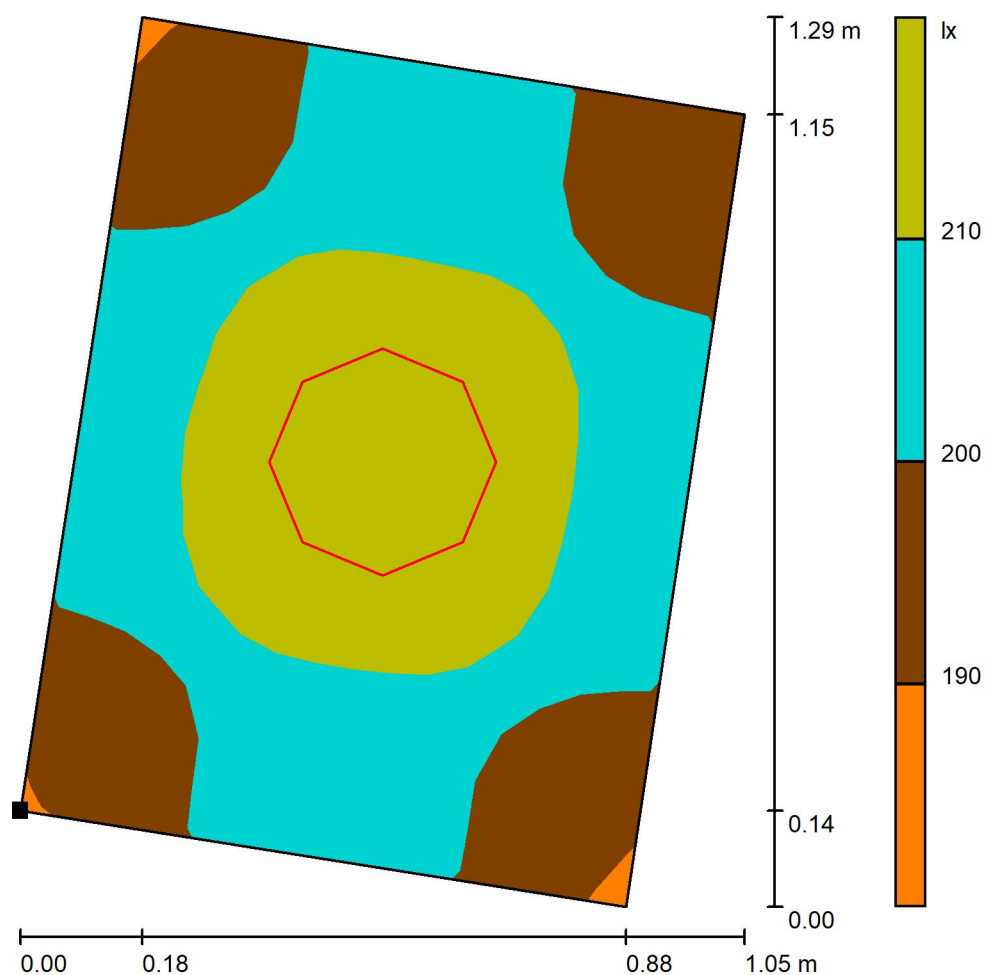
$E_{\min} / E_{\max}$ : 0.862 (1:1)

Specifický příkon:  $20.90 \text{ W/m}^2 = 10.17 \text{ W/m}^2/100 \text{ lx}$  (Základní plocha:  $1.04 \text{ m}^2$ )

SINCLAIR Global Group s.r.o.  
Purkyňova 45  
612 00 mo  
www.sinclair.cz

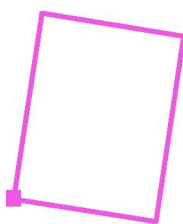
Zpracovatel Luboš Navrátil  
Telefon +420 725 386 751  
Fax + 420 541 590 195  
e-mail navratil@sinclair.cz

### N4020 WC kabinka 1 / Uživatelská úroveň / Stupně šedi (E)



Měřítko 1 : 11

Poloha plochy v místnosti:  
Označený bod:  
(83.723 m, 80.597 m, 0.850 m)



Rastr: 16 x 16 Body

$E_m$  [lx]  
205

$E_{min}$  [lx]  
190

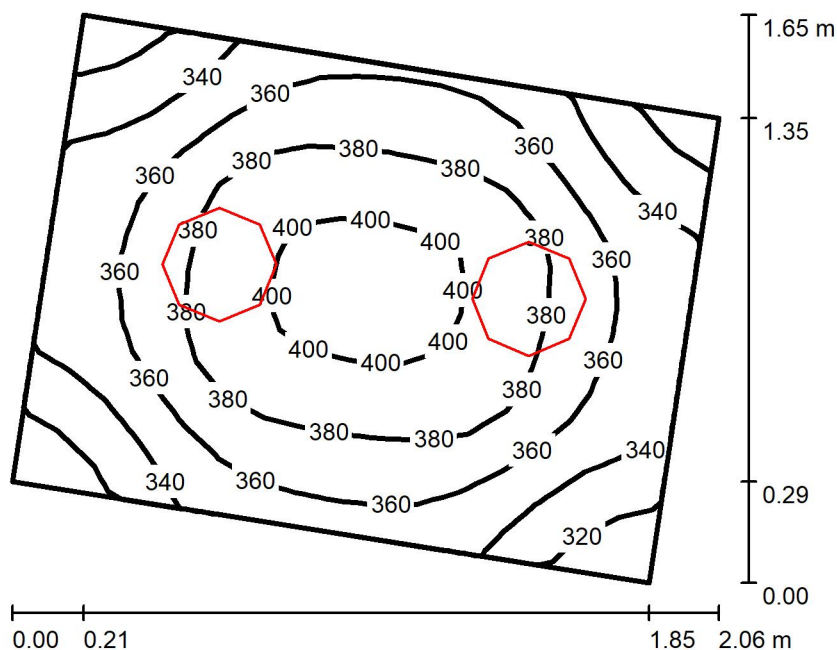
$E_{max}$  [lx]  
220

$E_{min} / E_m$   
0.922

$E_{min} / E_{max}$   
0.862

SINCLAIR Global Group s.r.o.  
Purkyňova 45  
612 00 mo  
www.sinclair.cz

Zpracovatel Luboš Navrátil  
Telefon +420 725 386 751  
Fax + 420 541 590 195  
e-mail navratil@sinclair.cz

**N4020 WC / Shrnutí**

Výška místnosti: 3.500 m, Montážní výška: 3.500 m, Činitel údržby: 0.80

Hodnoty v Lux, Měřítko 1:22

Plocha	$\rho$ [%]	$E_m$ [lx]	$E_{min}$ [lx]	$E_{max}$ [lx]	$E_{min} / E_m$
Uživatelská úroveň	/	364	306	405	0.841
Podlaha	20	229	208	246	0.906
Strop	70	261	187	305	0.714
Stěny (4)	50	367	89	1398	/

**Uživatelská úroveň:**

Výška: 0.850 m  
Rastr: 16 x 16 Body  
Okrajová zóna: 0.000 m

**Kusovník svítidel**

Č.	ks	Označení (Opravný faktor)	$\Phi$ (Svítidlo) [lm]	$\Phi$ (Zdroje:) [lm]	P [W]
1	2	Sinclair Corporation Ltd. DLTJ 24CCT 4000K 1 (1.000)	3030	3030	21.7
Celkem:			6060	6059	43.3

Specifický příkon:  $16.91 \text{ W/m}^2 = 4.65 \text{ W/m}^2/100 \text{ lx}$  (Základní plocha:  $2.56 \text{ m}^2$ )

SINCLAIR Global Group s.r.o.  
Purkyňova 45  
612 00 mo  
www.sinclair.cz

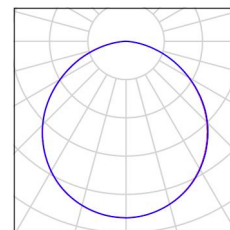
Zpracovatel Luboš Navrátil  
Telefon +420 725 386 751  
Fax + 420 541 590 195  
e-mail navratil@sinclair.cz

## N4020 WC / Kusovník svítidel

2 ks

Sinclair Corporation Ltd. DLTJ 24CCT 4000K 1  
C. výrobku: DLTJ 24CCT 4000K  
Světelný tok (Svítidlo): 3030 lm  
Světelný tok (Zdroje:): 3030 lm  
Výkon svítidla: 21.7 W  
Klasifikace svítidel dle CIE: 100  
Kód CIE Flux Code: 49 81 97 100 100  
Osazení: 1 x Definováno uživatelem (Opravný faktor 1.000).

Obrázek svítidla najdete  
v našem katalogu  
svítidel.



SINCLAIR Global Group s.r.o.  
Purkyňova 45  
612 00 mo  
www.sinclair.cz

Zpracovatel Luboš Navrátil  
Telefon +420 725 386 751  
Fax + 420 541 590 195  
e-mail navratil@sinclair.cz

## N4020 WC / Světelné technické výsledky

Celkový světelný tok: 6060 lm  
Celkový výkon: 43.3 W  
Činitel údržby: 0.80  
Okrajová zóna: 0.000 m

Plocha	Průměrné intenzity osvětlení [lx]			Stupeň odrazu [%]	Průměrný jas [cd/m²]
	přímé	nepřímé	celkový		
Uživatelská úroveň	213	151	364	/	/
Podlaha	131	98	229	20	15
Strop	0.00	261	261	70	58
Stěna 1	184	169	353	50	56
Stěna 2	210	168	378	50	60
Stěna 3	197	169	366	50	58
Stěna 4	211	169	379	50	60

Rovnoměrnosti na pracovní rovině

$E_{\min} / E_{\max}$ : 0.841 (1:1)

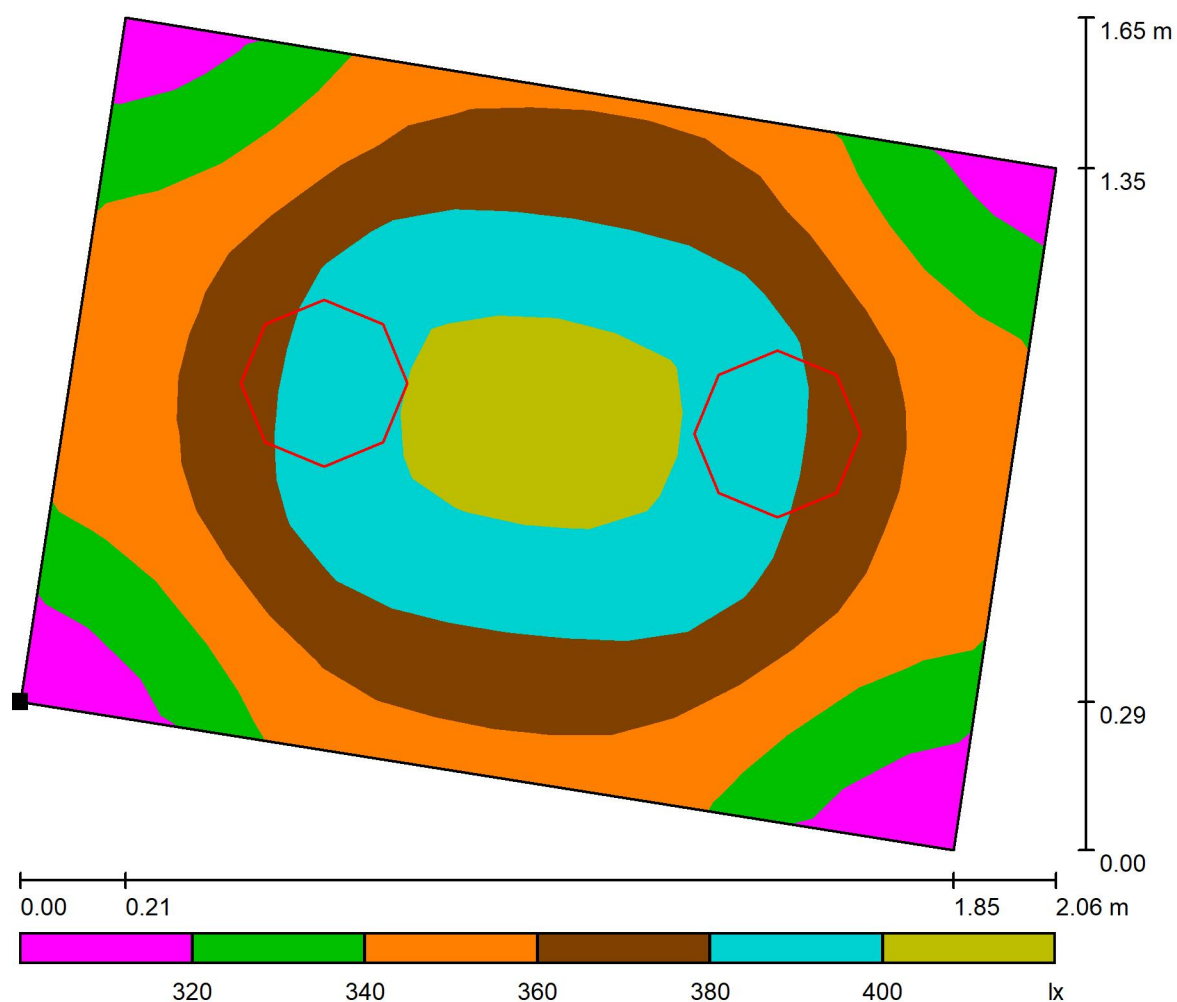
$E_{\min} / E_{\max}$ : 0.756 (1:1)

Specifický příkon:  $16.91 \text{ W/m}^2 = 4.65 \text{ W/m}^2/100 \text{ lx}$  (Základní plocha:  $2.56 \text{ m}^2$ )

SINCLAIR Global Group s.r.o.  
Purkyňova 45  
612 00 mo  
www.sinclair.cz

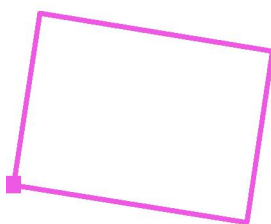
Zpracovatel Luboš Navrátil  
Telefon +420 725 386 751  
Fax +420 541 590 195  
e-mail navratil@sinclair.cz

## N4020 WC / Uživatelská úroveň / Stupně šedi (E)



Měřítko 1 : 15

Poloha plochy v místnosti:  
Označený bod:  
(82.597 m, 79.368 m, 0.850 m)



Rastr: 16 x 16 Body

$E_m$  [lx]  
364

$E_{min}$  [lx]  
306

$E_{max}$  [lx]  
405

$E_{min} / E_m$   
0.841

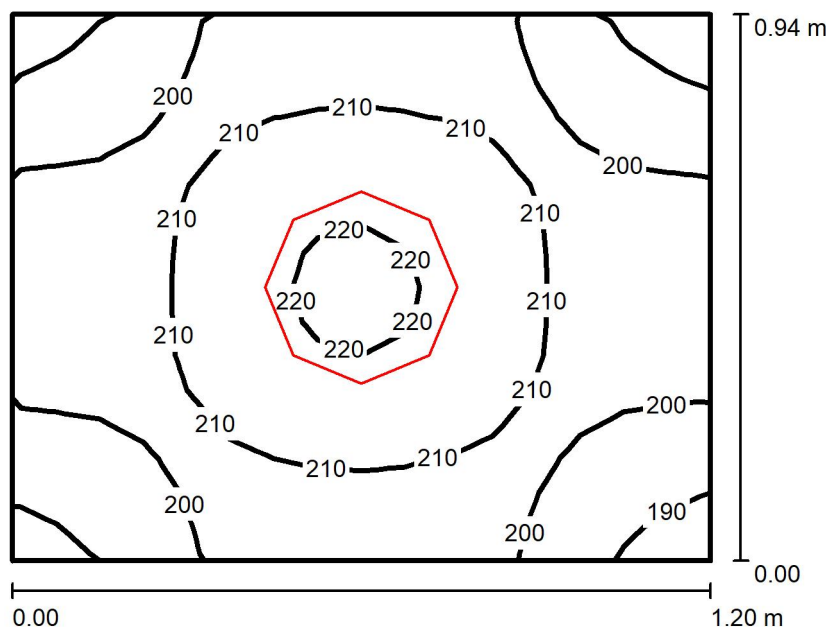
$E_{min} / E_{max}$   
0.756



SINCLAIR Global Group s.r.o.  
Purkyňova 45  
612 00 mo  
www.sinclair.cz

Zpracovatel Luboš Navrátil  
Telefon +420 725 386 751  
Fax + 420 541 590 195  
e-mail navratil@sinclair.cz

## N4038 WC kabinka 2 / Shrnutí



Výška místnosti: 3.500 m, Montážní výška: 3.500 m, Činitel údržby: 0.80

Hodnoty v Lux, Měřítko 1:13

Plocha	$\rho$ [%]	$E_m$ [lx]	$E_{min}$ [lx]	$E_{max}$ [lx]	$E_{min} / E_m$
Uživatelská úroveň	/	206	187	221	0.909
Podlaha	20	118	111	123	0.941
Strop	70	278	197	321	0.708
Stěny (4)	50	296	41	1427	/

### Uživatelská úroveň:

Výška: 0.850 m  
Rastr: 16 x 16 Body  
Okrajová zóna: 0.000 m

### Kusovník svítidel

Č.	ks	Označení (Opravný faktor)	$\Phi$ (Svítidlo) [lm]	$\Phi$ (Zdroje:) [lm]	P [W]
1	1	Sinclair Corporation Ltd. DLTJ 24CCT 4000K 1 (1.000)	3030	3030	21.7
Celkem:			3030	3030	21.7

Specifický příkon:  $19.27 \text{ W/m}^2 = 9.37 \text{ W/m}^2/100 \text{ lx}$  (Základní plocha:  $1.12 \text{ m}^2$ )

SINCLAIR Global Group s.r.o.  
Purkyňova 45  
612 00 mo  
www.sinclair.cz

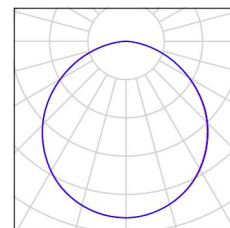
Zpracovatel Luboš Navrátil  
Telefon +420 725 386 751  
Fax + 420 541 590 195  
e-mail navratil@sinclair.cz

## N4038 WC kabinka 2 / Kusovník svítidel

1 ks

Sinclair Corporation Ltd. DLTJ 24CCT 4000K 1  
C. výrobku: DLTJ 24CCT 4000K  
Světelný tok (Svítidlo): 3030 lm  
Světelný tok (Zdroje): 3030 lm  
Výkon svítidla: 21.7 W  
Klasifikace svítidel dle CIE: 100  
Kód CIE Flux Code: 49 81 97 100 100  
Osazení: 1 x Definováno uživatelem (Opravný faktor 1.000).

Obrázek svítidla najdete  
v našem katalogu  
svítidel.



SINCLAIR Global Group s.r.o.  
Purkyňova 45  
612 00 mo  
www.sinclair.cz

Zpracovatel Luboš Navrátil  
Telefon +420 725 386 751  
Fax + 420 541 590 195  
e-mail navratil@sinclair.cz

## N4038 WC kabinka 2 / Světelné technické výsledky

Celkový světelný tok: 3030 lm  
Celkový výkon: 21.7 W  
Činitel údržby: 0.80  
Okrajová zóna: 0.000 m

Plocha	Průměrné intenzity osvětlení [lx]			Stupeň odrazu [%]	Průměrný jas [cd/m²]
	přímé	nepřímé	celkový		
Uživatelská úroveň	120	86	206	/	/
Podlaha	70	47	118	20	7.50
Strop	0.00	278	278	70	62
Stěna 1	163	140	303	50	48
Stěna 2	148	140	288	50	46
Stěna 3	160	140	300	50	48
Stěna 4	154	138	292	50	46

Rovnoměrnosti na pracovní rovině

$E_{\min} / E_{\max}$ : 0.909 (1:1)

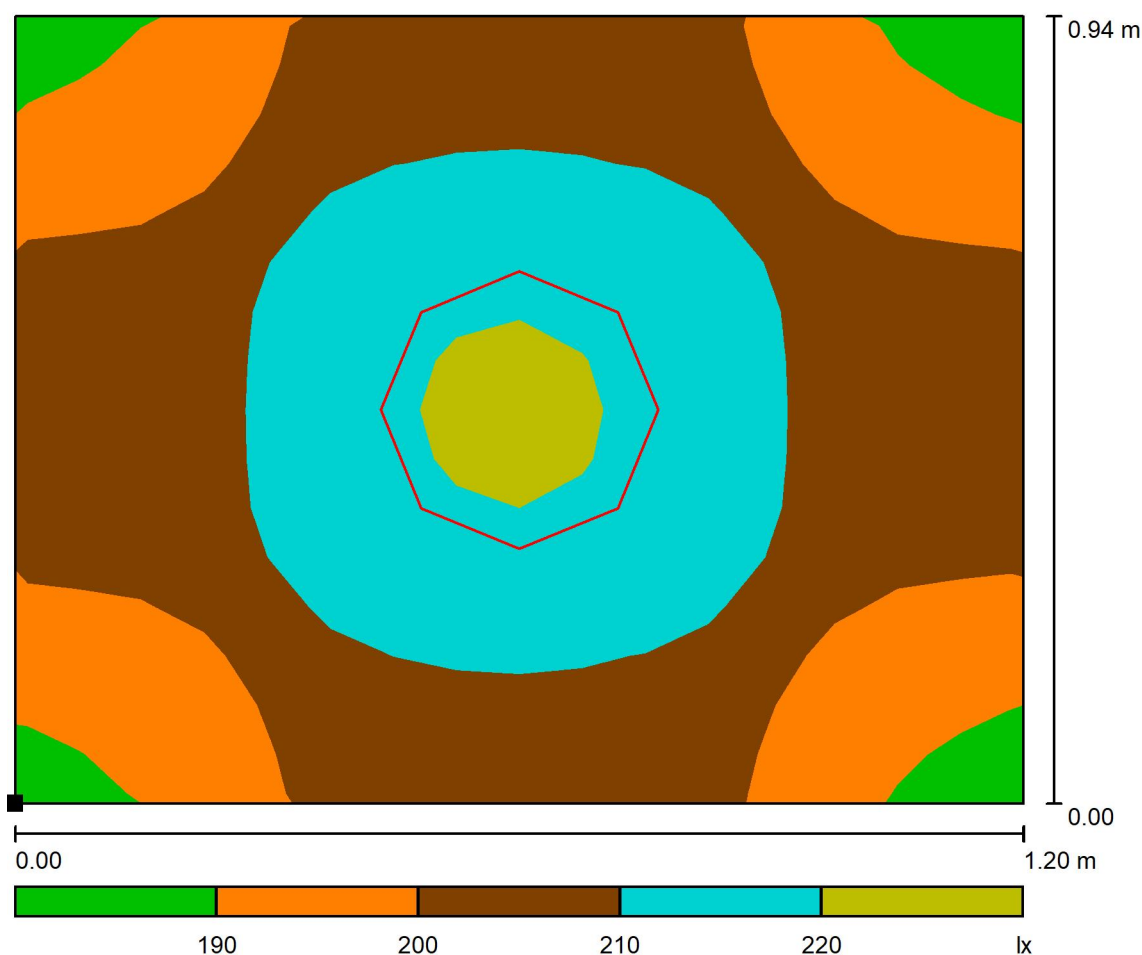
$E_{\min} / E_{\max}$ : 0.847 (1:1)

Specifický příkon:  $19.27 \text{ W/m}^2 = 9.37 \text{ W/m}^2/100 \text{ lx}$  (Základní plocha:  $1.12 \text{ m}^2$ )

SINCLAIR Global Group s.r.o.  
Purkyňova 45  
612 00 mo  
www.sinclair.cz

Zpracovatel Luboš Navrátil  
Telefon +420 725 386 751  
Fax + 420 541 590 195  
e-mail navratil@sinclair.cz

### N4038 WC kabinka 2 / Uživatelská úroveň / Stupně šedi (E)



Poloha plochy v místnosti:  
Označený bod:  
(0.500 m, 10.795 m, 0.850 m)



Měřítko 1 : 9

Rastr: 16 x 16 Body

$E_m$  [lx]  
206

$E_{min}$  [lx]  
187

$E_{max}$  [lx]  
221

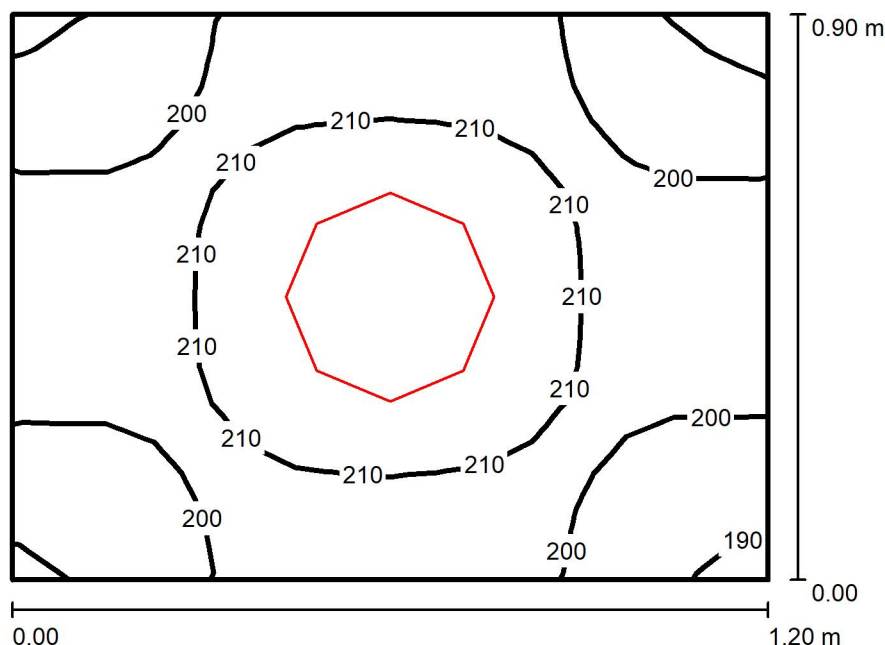
$E_{min} / E_m$   
0.909

$E_{min} / E_{max}$   
0.847

SINCLAIR Global Group s.r.o.  
Purkyňova 45  
612 00 mo  
www.sinclair.cz

Zpracovatel Luboš Navrátil  
Telefon +420 725 386 751  
Fax + 420 541 590 195  
e-mail navratil@sinclair.cz

## N4038 WC kabinka 1 / Shrnutí



Výška místnosti: 3.500 m, Montážní výška: 3.500 m, Činitel údržby: 0.80

Hodnoty v Lux, Měřítko 1:12

Plocha	$\rho$ [%]	$E_m$ [lx]	$E_{min}$ [lx]	$E_{max}$ [lx]	$E_{min} / E_m$
Uživatelská úroveň	/	205	188	220	0.918
Podlaha	20	117	110	121	0.944
Strop	70	291	191	341	0.657
Stěny (4)	50	303	39	1545	/

### Uživatelská úroveň:

Výška: 0.850 m  
Rastr: 16 x 16 Body  
Okrajová zóna: 0.000 m

### Kusovník svítidel

Č.	ks	Označení (Opravný faktor)	$\Phi$ (Svítidlo) [lm]	$\Phi$ (Zdroje:) [lm]	P [W]
1	1	Sinclair Corporation Ltd. DLTJ 24CCT 4000K 1 (1.000)	3030	3030	21.7
Celkem:			3030	Celkem: 3030	21.7

Specifický příkon:  $20.17 \text{ W/m}^2 = 9.83 \text{ W/m}^2/100 \text{ lx}$  (Základní plocha:  $1.07 \text{ m}^2$ )

SINCLAIR Global Group s.r.o.  
Purkyňova 45  
612 00 mo  
www.sinclair.cz

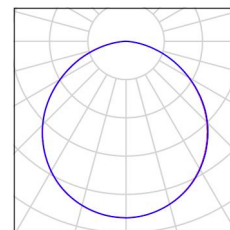
Zpracovatel Luboš Navrátil  
Telefon +420 725 386 751  
Fax + 420 541 590 195  
e-mail navratil@sinclair.cz

## N4038 WC kabinka 1 / Kusovník svítidel

1 ks

Sinclair Corporation Ltd. DLTJ 24CCT 4000K 1  
C. výrobku: DLTJ 24CCT 4000K  
Světelný tok (Svítidlo): 3030 lm  
Světelný tok (Zdroje): 3030 lm  
Výkon svítidla: 21.7 W  
Klasifikace svítidel dle CIE: 100  
Kód CIE Flux Code: 49 81 97 100 100  
Osazení: 1 x Definováno uživatelem (Opravný faktor 1.000).

Obrázek svítidla najdete  
v našem katalogu  
svítidel.



SINCLAIR Global Group s.r.o.  
Purkyňova 45  
612 00 mo  
www.sinclair.cz

Zpracovatel Luboš Navrátil  
Telefon +420 725 386 751  
Fax + 420 541 590 195  
e-mail navratil@sinclair.cz

## N4038 WC kabinka 1 / Světelné technické výsledky

Celkový světelný tok: 3030 lm  
Celkový výkon: 21.7 W  
Činitel údržby: 0.80  
Okrajová zóna: 0.000 m

Plocha	Průměrné intenzity osvětlení [lx]			Stupeň odrazu [%]	Průměrný jas [cd/m²]
	přímé	nepřímé	celkový		
Uživatelská úroveň	120	85	205	/	/
Podlaha	70	47	117	20	7.45
Strop	0.00	291	291	70	65
Stěna 1	168	143	311	50	49
Stěna 2	150	143	293	50	47
Stěna 3	164	143	307	50	49
Stěna 4	156	142	297	50	47

Rovnoměrnosti na pracovní rovině

$E_{\min} / E_{\max}$ : 0.918 (1:1)

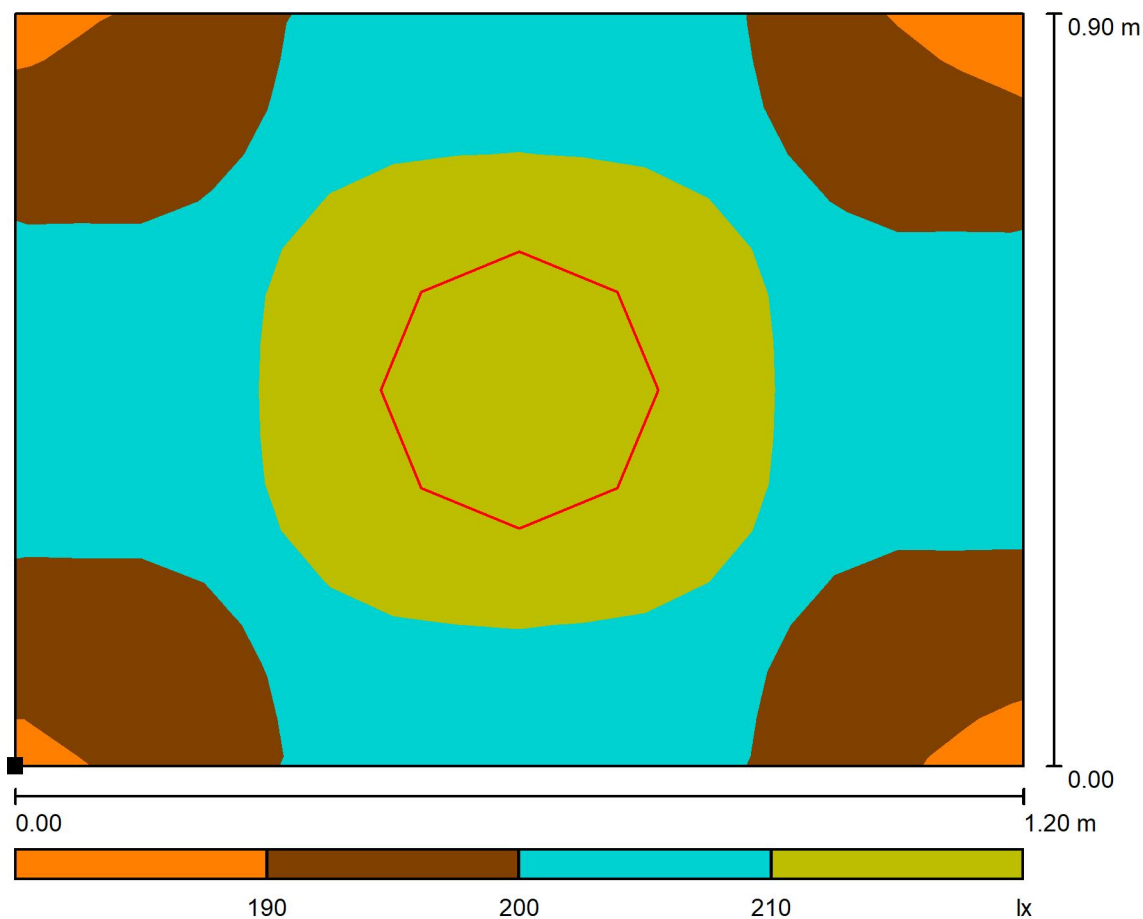
$E_{\min} / E_{\max}$ : 0.856 (1:1)

Specifický příkon:  $20.17 \text{ W/m}^2 = 9.83 \text{ W/m}^2/100 \text{ lx}$  (Základní plocha:  $1.07 \text{ m}^2$ )

SINCLAIR Global Group s.r.o.  
Purkyňova 45  
612 00 mo  
www.sinclair.cz

Zpracovatel Luboš Navrátil  
Telefon +420 725 386 751  
Fax + 420 541 590 195  
e-mail navratil@sinclair.cz

### N4038 WC kabinka 1 / Uživatelská úroveň / Stupně šedi (E)



Měřítko 1 : 9

Poloha plochy v místnosti:  
Označený bod:  
(0.500 m, 9.900 m, 0.850 m)



Rastr: 16 x 16 Body

$E_m$  [lx]  
205

$E_{min}$  [lx]  
188

$E_{max}$  [lx]  
220

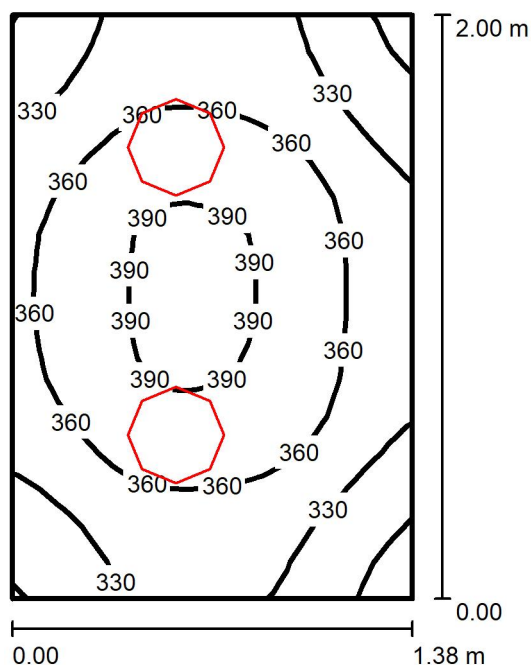
$E_{min} / E_m$   
0.918

$E_{min} / E_{max}$   
0.856



SINCLAIR Global Group s.r.o.  
Purkyňova 45  
612 00 mo  
www.sinclair.cz

Zpracovatel Luboš Navrátil  
Telefon +420 725 386 751  
Fax + 420 541 590 195  
e-mail navratil@sinclair.cz

**N4038 WC / Shrnutí**

Výška místnosti: 3.500 m, Montážní výška: 3.500 m, Činitel údržby: 0.80

Hodnoty v Lux, Měřítko 1:26

Plocha	$\rho$ [%]	$E_m$ [lx]	$E_{min}$ [lx]	$E_{max}$ [lx]	$E_{min} / E_m$
Uživatelská úroveň	/	354	288	397	0.814
Podlaha	20	226	205	244	0.905
Strop	70	243	169	304	0.693
Stěny (4)	50	349	87	1456	/

**Uživatelská úroveň:**

Výška: 0.850 m  
Rastr: 16 x 16 Body  
Okrajová zóna: 0.000 m

**Kusovník svítidel**

Č.	ks	Označení (Opravný faktor)	$\Phi$ (Svítilo) [lm]	$\Phi$ (Zdroje:) [lm]	P [W]
1	2	Sinclair Corporation Ltd. DLTJ 24CCT 4000K 1 (1.000)	3030	3030	21.7
Celkem:			6060	6059	43.3

Specifický příkon:  $15.73 \text{ W/m}^2 = 4.44 \text{ W/m}^2/100 \text{ lx}$  (Základní plocha:  $2.76 \text{ m}^2$ )

SINCLAIR Global Group s.r.o.  
Purkyňova 45  
612 00 mo  
www.sinclair.cz

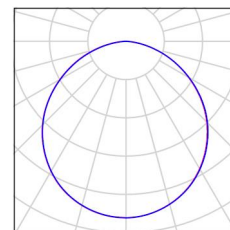
Zpracovatel Luboš Navrátil  
Telefon +420 725 386 751  
Fax + 420 541 590 195  
e-mail navratil@sinclair.cz

## N4038 WC / Kusovník svítidel

2 ks

Sinclair Corporation Ltd. DLTJ 24CCT 4000K 1  
C. výrobku: DLTJ 24CCT 4000K  
Světelný tok (Svítidlo): 3030 lm  
Světelný tok (Zdroje:): 3030 lm  
Výkon svítidla: 21.7 W  
Klasifikace svítidel dle CIE: 100  
Kód CIE Flux Code: 49 81 97 100 100  
Osazení: 1 x Definováno uživatelem (Opravný faktor 1.000).

Obrázek svítidla najdete  
v našem katalogu  
svítidel.



SINCLAIR Global Group s.r.o.  
Purkyňova 45  
612 00 mo  
www.sinclair.cz

Zpracovatel Luboš Navrátil  
Telefon +420 725 386 751  
Fax + 420 541 590 195  
e-mail navratil@sinclair.cz

## N4038 WC / Světelné technické výsledky

Celkový světelný tok: 6060 lm  
Celkový výkon: 43.3 W  
Činitel údržby: 0.80  
Okrajová zóna: 0.000 m

Plocha	Průměrné intenzity osvětlení [lx]			Stupeň odrazu [%]	Průměrný jas [cd/m²]
	přímé	nepřímé	celkový		
Uživatelská úroveň	209	146	354	/	/
Podlaha	129	97	226	20	14
Strop	0.00	243	243	70	54
Stěna 1	191	158	349	50	56
Stěna 2	161	161	322	50	51
Stěna 3	208	158	366	50	58
Stěna 4	206	159	364	50	58

Rovnoměrnosti na pracovní rovině

$E_{\min} / E_{\max}$ : 0.814 (1:1)

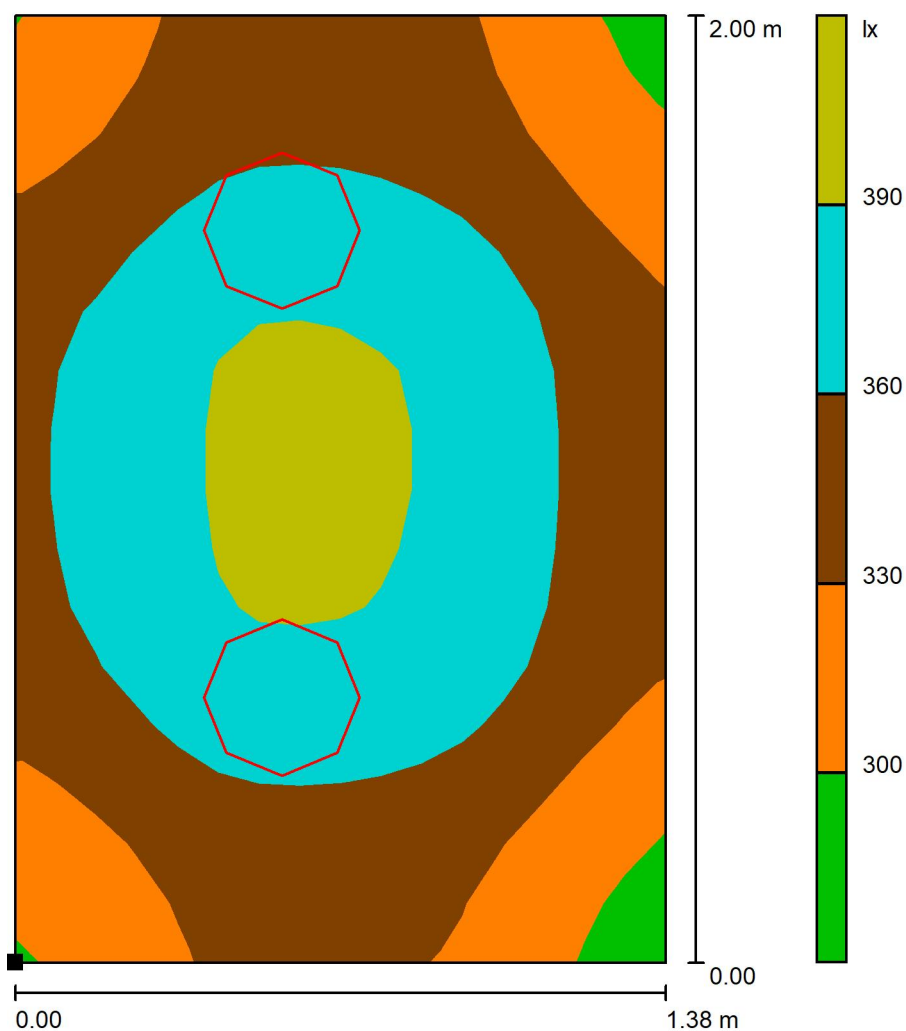
$E_{\min} / E_{\max}$ : 0.726 (1:1)

Specifický příkon:  $15.73 \text{ W/m}^2 = 4.44 \text{ W/m}^2/100 \text{ lx}$  (Základní plocha:  $2.76 \text{ m}^2$ )

SINCLAIR Global Group s.r.o.  
Purkyňova 45  
612 00 mo  
www.sinclair.cz

Zpracovatel Luboš Navrátil  
Telefon +420 725 386 751  
Fax + 420 541 590 195  
e-mail navratil@sinclair.cz

### N4038 WC / Uživatelská úroveň / Stupně šedi (E)



Poloha plochy v místnosti:  
Označený bod:  
(1.724 m, 9.700 m, 0.850 m)



Měřítko 1 : 16

Rastr: 16 x 16 Body

$E_m$  [lx]  
354

$E_{min}$  [lx]  
288

$E_{max}$  [lx]  
397

$E_{min} / E_m$   
0.814

$E_{min} / E_{max}$   
0.726

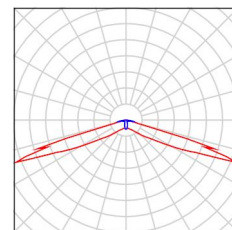
SINCLAIR Global Group s.r.o.  
Purkyňova 45  
612 00 mo  
www.sinclair.cz

Zpracovatel Luboš Navrátil  
Telefon +420 725 386 751  
Fax + 420 541 590 195  
e-mail navratil@sinclair.cz

## N 4056 chodba / Kusovník svítidel

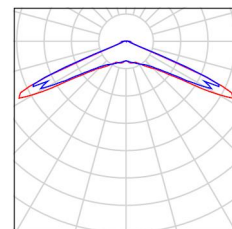
3 ks 19332 L.LARG DWRC LG 24W SE/SA 1/3H  
C. výrobku: 19332  
Světelný tok (Svítidlo): 0 lm  
Světelný tok (Zdroje): 0 lm  
Výkon svítidla: 0.0 W  
Nouzové osvětlení: 250 lm, 6.5 W  
Klasifikace svítidel dle CIE: 92  
Kód CIE Flux Code: 25 52 93 91 100  
Osazení: 1 x FLUSSO LED (Opravný faktor 1.000).

Obrázek svítidla najdete  
v našem katalogu  
svítidel.



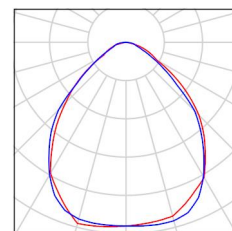
1 ks 19332 L.LARG DWRC LG 24W SE/SA 1/3H  
C. výrobku: 19332  
Světelný tok (Svítidlo): 237 lm  
Světelný tok (Zdroje): 237 lm  
Výkon svítidla: 6.5 W  
Klasifikace svítidel dle CIE: 99  
Kód CIE Flux Code: 16 48 96 99 100  
Osazení: 1 x FLUSSO LED (Opravný faktor 1.000).

Obrázek svítidla najdete  
v našem katalogu  
svítidel.



12 ks Sinclair Corporation Ltd. PL 595936NWC  
UGR<19  
C. výrobku:  
Světelný tok (Svítidlo): 3566 lm  
Světelný tok (Zdroje): 3564 lm  
Výkon svítidla: 36.0 W  
Klasifikace svítidel dle CIE: 100  
Kód CIE Flux Code: 63 90 98 100 100  
Osazení: 1 x PL 595936NWC UGR<19 (Opravný faktor 1.000).

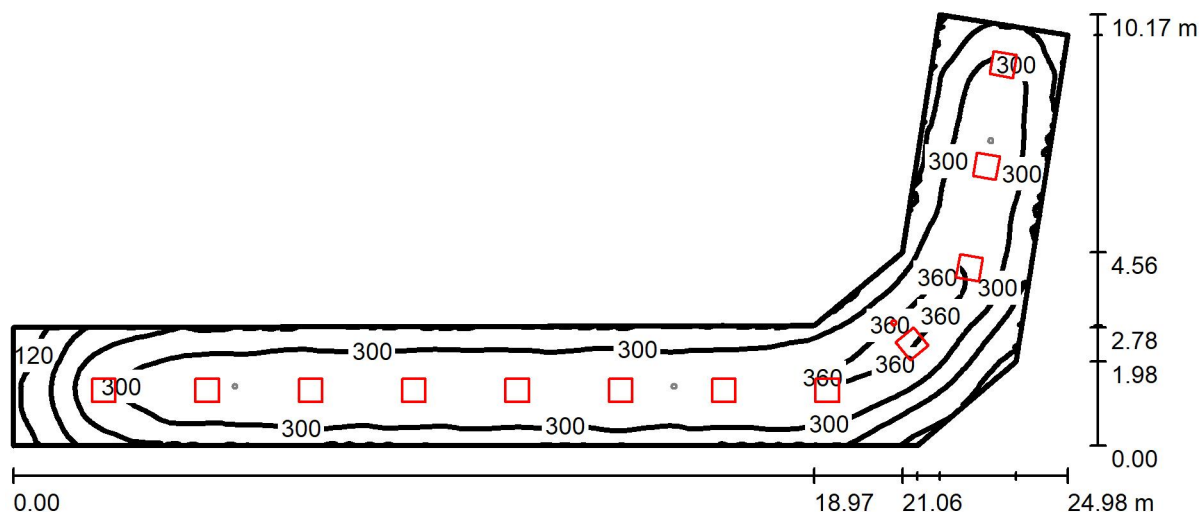
Obrázek svítidla najdete  
v našem katalogu  
svítidel.



SINCLAIR Global Group s.r.o.  
Purkyňova 45  
612 00 mo  
www.sinclair.cz

Zpracovatel Luboš Navrátil  
Telefon +420 725 386 751  
Fax + 420 541 590 195  
e-mail navratil@sinclair.cz

### N 4056 chodba / Světelná scéna 1 / Shrnutí



Výška místnosti: 3.500 m, Montážní výška: 3.500 m, Činitel údržby: 0.80

Hodnoty v Lux, Měřítko 1:179

Plocha	$\rho$ [%]	$E_m$ [lx]	$E_{min}$ [lx]	$E_{max}$ [lx]	$E_{min} / E_m$
Uživatelská úroveň	/	294	81	372	0.274
Podlaha	20	249	100	302	0.400
Strop	70	59	32	80	0.535
Stěny (8)	50	134	37	370	/

#### Uživatelská úroveň:

Výška: 0.850 m  
Rastr: 128 x 128 Body  
Okrajová zóna: 0.000 m

#### Kusovník svítidel

Č.	ks	Označení (Opravný faktor)	$\Phi$ (Svítilno) [lm]	$\Phi$ (Zdroje:) [lm]	P [W]
1	1	19332 L.LARG DWRC LG 24W SE/SA 1/3H (1.000)	237	237	6.5
2	12	Sinclair Corporation Ltd. PL 595936NWC UGR<19 (1.000)	3566	3564	36.0
Celkem:			43026	43006	438.5

Specifický příkon:  $4.98 \text{ W/m}^2 = 1.69 \text{ W/m}^2/100 \text{ lx}$  (Základní plocha:  $88.12 \text{ m}^2$ )

SINCLAIR Global Group s.r.o.  
Purkyňova 45  
612 00 mo  
www.sinclair.cz

Zpracovatel Luboš Navrátil  
Telefon +420 725 386 751  
Fax + 420 541 590 195  
e-mail navratil@sinclair.cz

## N 4056 chodba / Světelná scéna 1 / Světelně technické výsledky

Celkový světelný tok: 43026 lm  
Celkový výkon: 438.5 W  
Činitel údržby: 0.80  
Okrajová zóna: 0.000 m

Plocha	Průměrné intenzity osvětlení [lx]			Stupeň odrazu [%]	Průměrný jas [cd/m²]
	přímé	nepřímé	celkový		
Uživatelská úroveň	236	58	294	/	/
Podlaha	189	60	249	20	16
Strop	0.02	59	59	70	13
Stěna 1	82	56	138	50	22
Stěna 2	63	56	119	50	19
Stěna 3	79	56	135	50	21
Stěna 4	94	57	150	50	24
Stěna 5	72	59	131	50	21
Stěna 6	81	56	138	50	22
Stěna 7	78	58	137	50	22
Stěna 8	34	43	76	50	12

Rovnoměrnosti na pracovní rovině

$E_{\min} / E_{\max}$ : 0.274 (1:4)

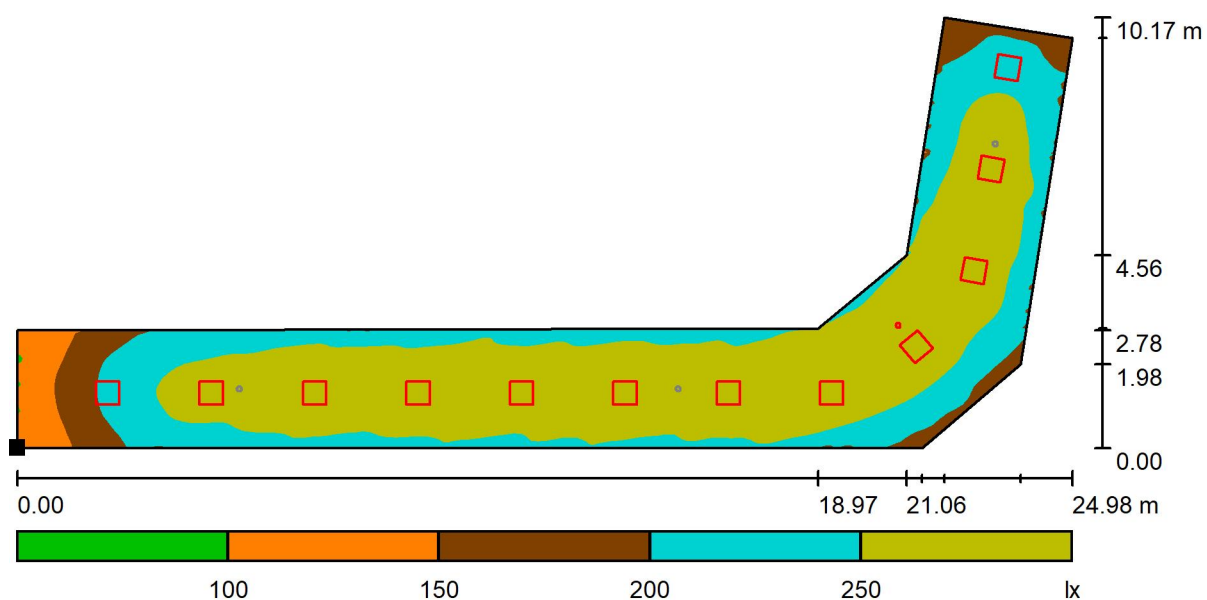
$E_{\min} / E_{\max}$ : 0.217 (1:5)

Specifický příkon:  $4.98 \text{ W/m}^2 = 1.69 \text{ W/m}^2/100 \text{ lx}$  (Základní plocha:  $88.12 \text{ m}^2$ )

SINCLAIR Global Group s.r.o.  
Purkyňova 45  
612 00 mo  
www.sinclair.cz

Zpracovatel Luboš Navrátil  
Telefon +420 725 386 751  
Fax + 420 541 590 195  
e-mail navratil@sinclair.cz

### N 4056 chodba / Světelná scéna 1 / Podlaha / Stupně šedi (E)



Měřítko 1 : 179

Poloha plochy v místnosti:  
Označený bod:  
(48.150 m, 12.100 m, 0.000 m)



Rastr: 128 x 128 Body

$E_m$  [lx]  
249

$E_{min}$  [lx]  
100

$E_{max}$  [lx]  
302

$E_{min} / E_m$   
0.400

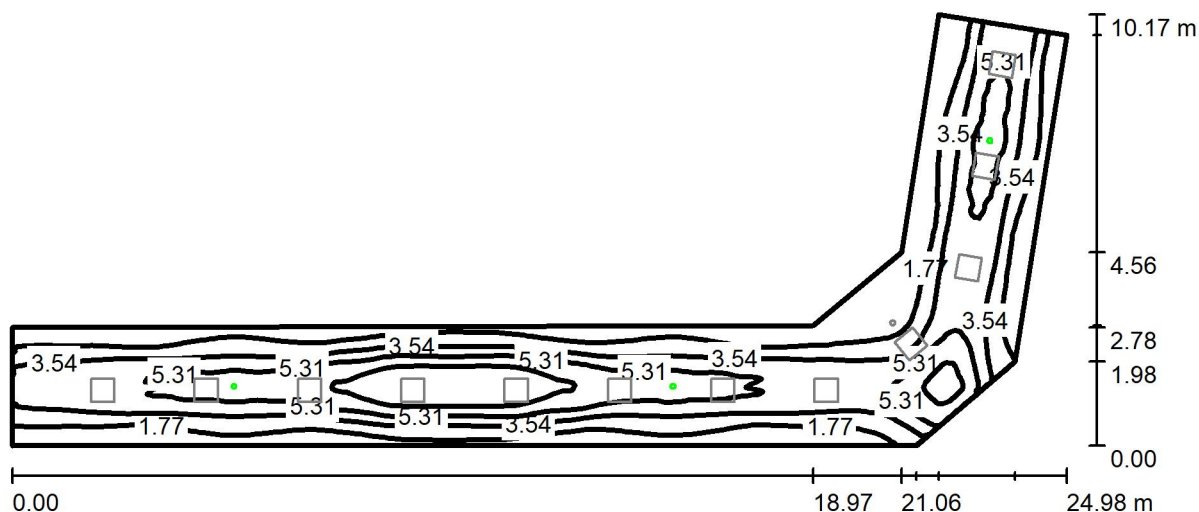
$E_{min} / E_{max}$   
0.330



SINCLAIR Global Group s.r.o.  
Purkyňova 45  
612 00 mo  
www.sinclair.cz

Zpracovatel Luboš Navrátil  
Telefon +420 725 386 751  
Fax + 420 541 590 195  
e-mail navratil@sinclair.cz

## N 4056 chodba / Světelná scéna NO / Shrnutí



Výška místnosti: 3.500 m, Montážní výška: 3.500 m, Činitel údržby: 0.80

Hodnoty v Lux, Měřítko 1:179

Plocha	$\rho$ [%]	$E_m$ [lx]	$E_{min}$ [lx]	$E_{max}$ [lx]	$E_{min} / E_m$
Uživatelská úroveň	/	3.60	0.00	8.87	0.000
Podlaha	20	2.91	0.00	5.54	0.000
Strop	70	0.42	0.00	1719	0.000
Stěny (8)	50	1.28	0.00	60	/

### Uživatelská úroveň:

Výška: 0.850 m  
Rastr: 128 x 128 Body  
Okrajová zóna: 0.000 m

Scéna s nouzovým osvětlením (EN 1838):

Vypočítává se pouze přímé světlo. Podíl odraženého světla se bere v úvahu.

### Kusovník svítidel

Č.	ks	Označení (Opravný faktor)	$\Phi$ (Svítilno) [lm]	$\Phi$ (Zdroje:) [lm]	P [W]
1	3	19332 L.LARG DWRC LG 24W SE/SA 1/3H (1.000)	250	250	6.5
Celkem:			750	750	19.5

Specifický příkon:  $0.22 \text{ W/m}^2 = 6.16 \text{ W/m}^2/100 \text{ lx}$  (Základní plocha:  $88.12 \text{ m}^2$ )

SINCLAIR Global Group s.r.o.  
Purkyňova 45  
612 00 mo  
www.sinclair.cz

Zpracovatel Luboš Navrátil  
Telefon +420 725 386 751  
Fax + 420 541 590 195  
e-mail navratil@sinclair.cz

## N 4056 chodba / Světelná scéna NO / Světelně technické výsledky

Celkový světelný tok: 750 lm  
Celkový výkon: 19.5 W  
Činitel údržby: 0.80  
Okrajová zóna: 0.000 m

Plocha	Průměrné intenzity osvětlení [lx]			Stupeň odrazu [%]	Průměrný jas [cd/m²]
	přímé	nepřímé	celkový		
Uživatelská úroveň	3.60	0.00	3.60	/	/
Podlaha	2.91	0.00	2.91	20	0.19
Strop	0.42	0.00	0.42	70	0.09
Stěna 1	0.92	0.00	0.92	50	0.15
Stěna 2	2.88	0.00	2.88	50	0.46
Stěna 3	1.13	0.00	1.13	50	0.18
Stěna 4	4.56	0.00	4.56	50	0.73
Stěna 5	1.17	0.00	1.17	50	0.19
Stěna 6	0.00	0.00	0.00	50	0.00
Stěna 7	0.93	0.00	0.93	50	0.15
Stěna 8	3.02	0.00	3.02	50	0.48

Rovnoměrnosti na pracovní rovině  
 $E_{\min} / E_m$ : 0.000  
 $E_{\min} / E_{\max}$ : 0.000

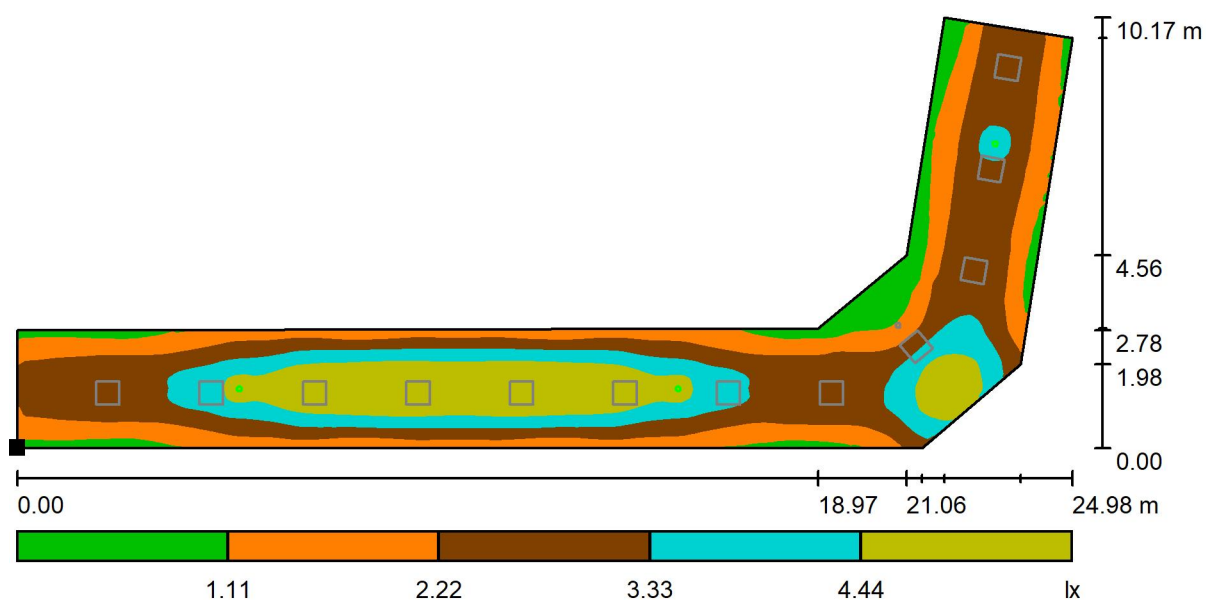
Scéna s nouzovým osvětlením (EN 1838):  
Vypočítává se pouze přímé světlo. Podíl odráženého světla se nebere v úvahu.

Specifický příkon:  $0.22 \text{ W/m}^2 = 6.16 \text{ W/m}^2/100 \text{ lx}$  (Základní plocha:  $88.12 \text{ m}^2$ )

SINCLAIR Global Group s.r.o.  
Purkyňova 45  
612 00 mo  
www.sinclair.cz

Zpracovatel Luboš Navrátil  
Telefon +420 725 386 751  
Fax + 420 541 590 195  
e-mail navratil@sinclair.cz

### N 4056 chodba / Světelná scéna NO / Podlaha / Stupně šedi (E)



Měřítko 1 : 179

Poloha plochy v místnosti:  
Označený bod:  
(48.150 m, 12.100 m, 0.000 m)



Rastr: 128 x 128 Body

$E_m$  [lx]  
2.91

$E_{min}$  [lx]  
0.00

$E_{max}$  [lx]  
5.54

$E_{min} / E_m$   
0.000

$E_{min} / E_{max}$   
0.000